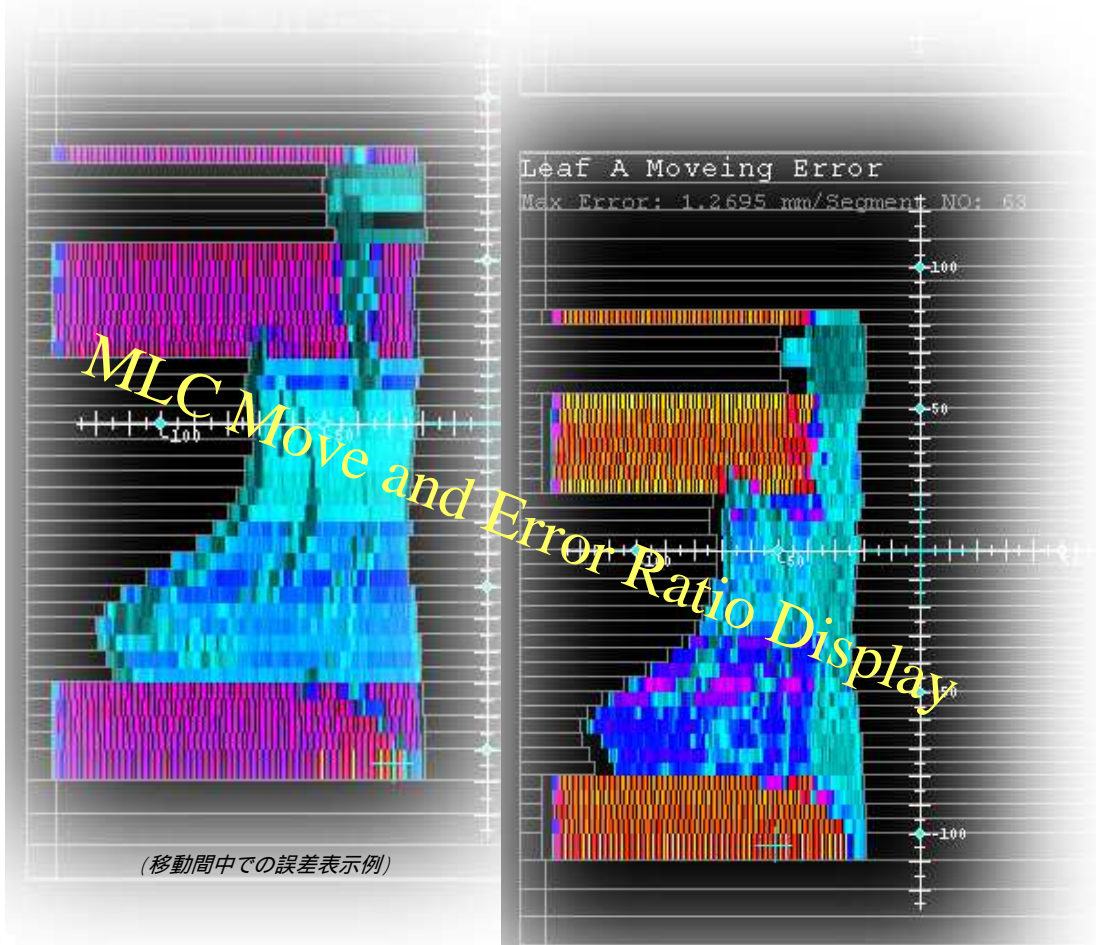
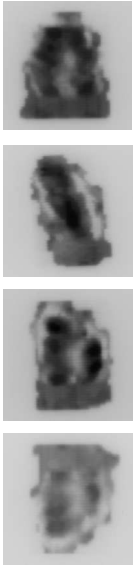


LogFile Analysis-Plus

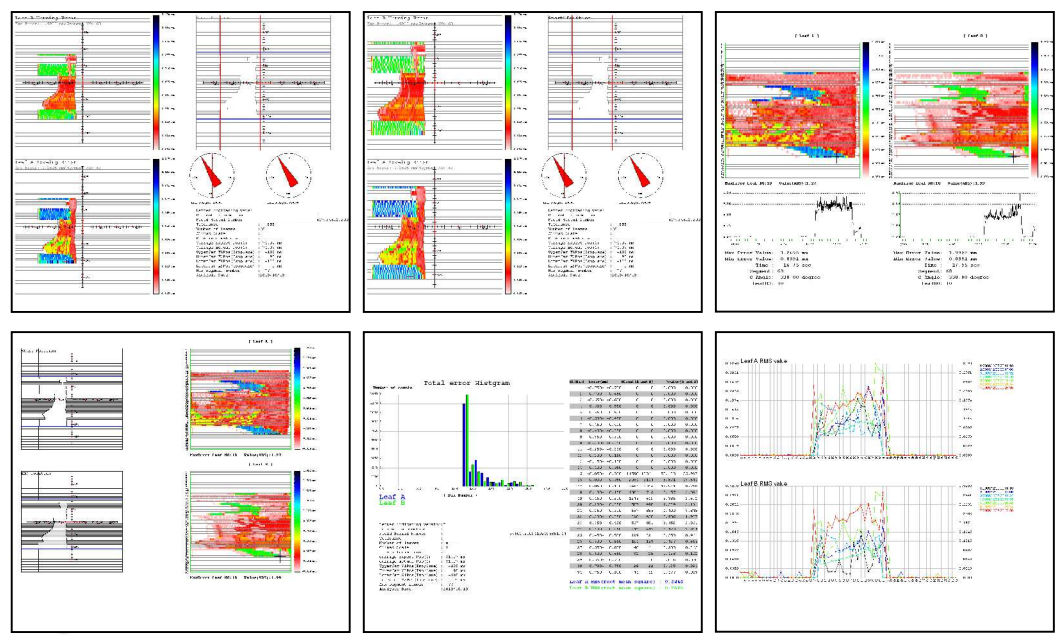


By Technology of Radiotherapy



For IMRT, Rapid Arc MLC Analysis

- Log file解析は‘MLCの停止予定位置と、実停止位置’の誤差を解析します。
- IMRT,Rapid Arc,etc MLCの動作形跡を確実に確認できます

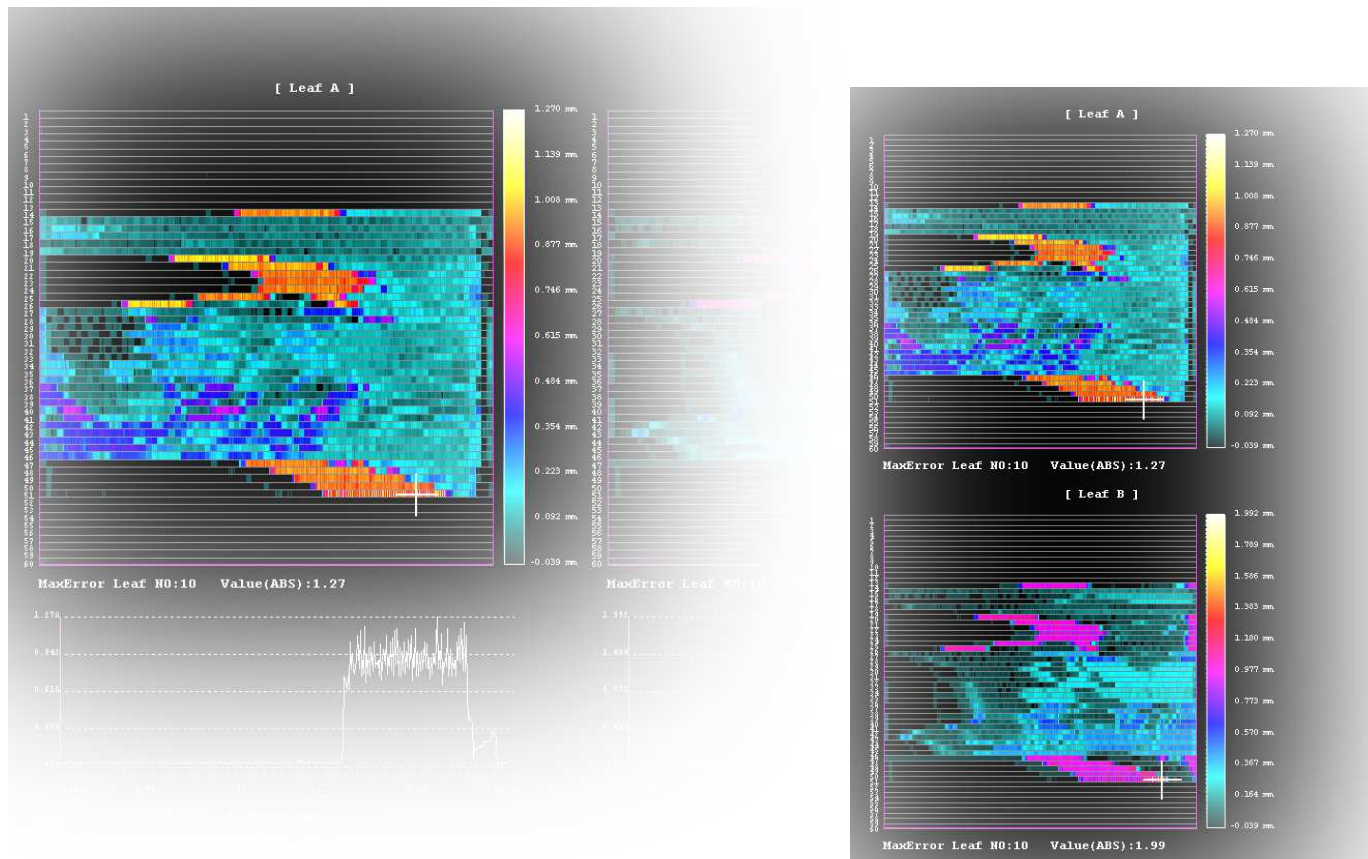




ログファイルアナライシス ソフトウェア

LogFile Analysis-Plus

By Technology of Radiotherapy



Windows XP (PC)

VARIAN RTPS Net work line



Log File(A,B) DICOM RT

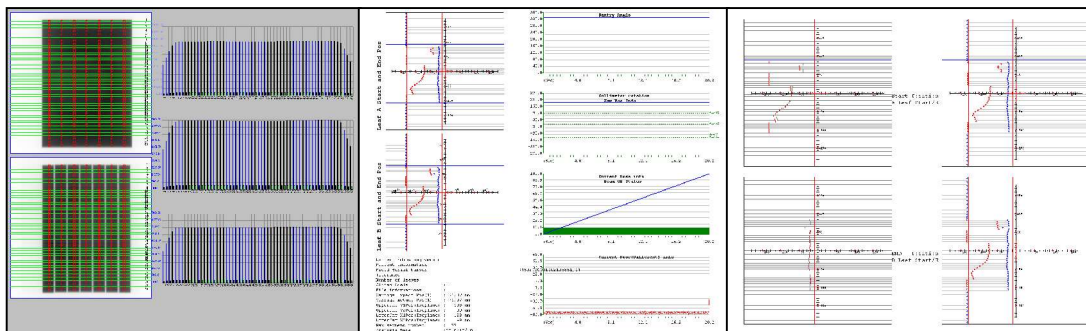


(移動時間中での誤差表示例)

OS:Windows XP 1GB 1280x1024

Network:Ethernet(10 Base/100Base)

- IMRT,Rapid Arc,etc MLCの動作形跡を解析し検討する事ができます。
- 複数ファイルの選択で、治療最初～最後まででの任意の時期のMLC動作形跡を解析できます。



放射線治療と共に時代の先端をゆく



開発：(株)Technology of Radiotherapy

〒112-0002 東京都文京区小石川2-1-2 11山京ビル6F

電話：03-3868-0845 FAX：03-3868-0846

販売：アールテック(有)

〒175-0092 東京都板橋区赤塚1-2-9 あおきビル2F

電話：03-5967-7464 FAX：03-5967-7465

Technology of Radiotherapy