

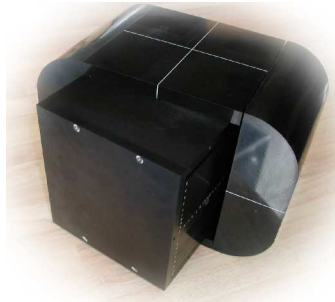
京都大学原案、癌センタ東病院 西尾先生提案による新型ファントム



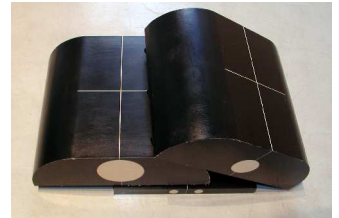
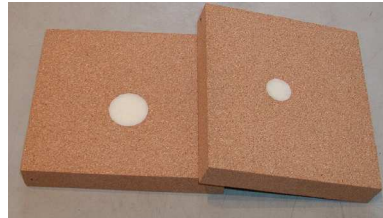
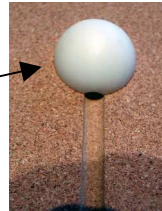
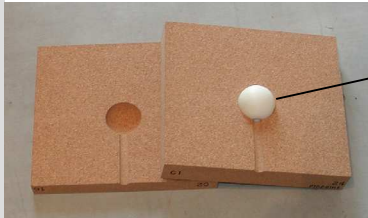
# RT-3000-New *Option*

(コルクセット)

R-TECH



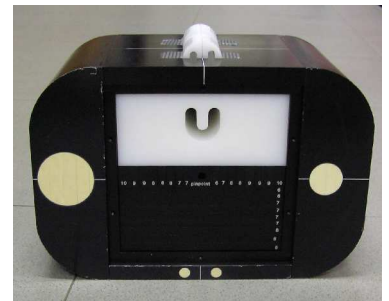
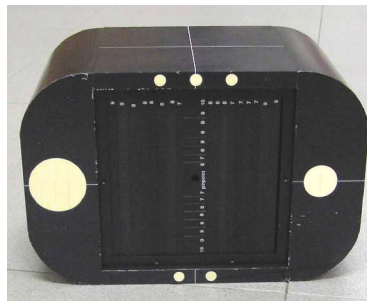
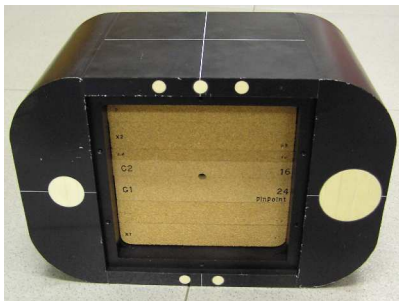
Option 1:コルクを挿入可能



Option 2:コルク + 腫瘍中での電離箱が挿入可能

Option 3:コルク + 腫瘍のFilm用ファントム

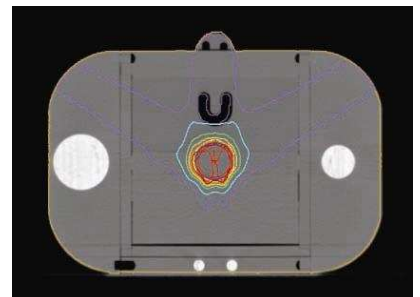
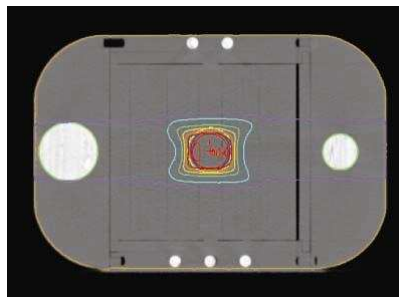
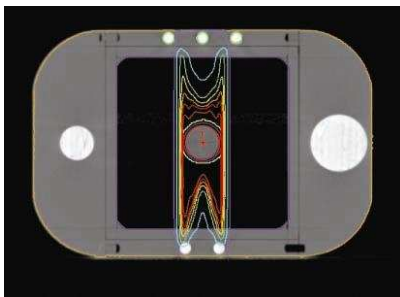
Option 4:骨等価ファントム



コルク実例 (ガンセンター東,西尾先生ご好意による)

Chamber実例 (ガンセンター東,西尾先生ご好意による)

空洞実例 (ガンセンター東,西尾先生ご好意による)



コルク内腫瘍挿入による陽子線治療計画実例  
(ガンセンター東,西尾先生ご好意による)

基本ユニット+骨等価ファントムによる陽子線治療計画実例  
(ガンセンター東,西尾先生ご好意による)

空洞ファントムと骨等価による陽子線治療計画実例  
(ガンセンター東,西尾先生ご好意による)

製作: (有)タイセイメデイカル TEL:06(6314)5255

問い合わせ先: アールテック(有) 東京都板橋区赤塚1-2-9 あおきビル2F TEL:03(5967)7464 FAX:03(5967)7465

京都大学原案、癌センタ東病院 西尾先生提案による新型ファントム



# RT-3000-New *Option*

(コルクセット)

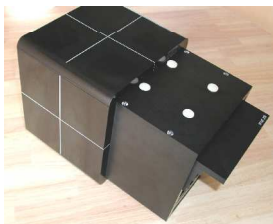
R-TECH

## RT-3000-New基本構成

\*RT-3000-NewはDD-Systemでの解析を容易に出来るように工夫されています。



本ファントムは各パーツを組み合わせることで2種類の部位（頭頸部領域、体幹部領域）、2種類の測定方法（フィルム測定、チェンバー測定）にて行うことが可能です。  
パーツは下記構成から成ります。



- 1) 頭頸部用及び体幹部用パーツ...左右各パーツを交換することにより頭頸部と体幹部用に分かります。  
各パーツ共CT撮影時A-ファクト軽減用に角を丸めてます。
- 2) フィルム測定用ファントム...専用ケース内に9.8mm厚の板を有し間にフィルムを挟み使用します。  
押さえ板を当て、ケース外部からの押さえネジの締め付けによりフィルム等を圧着します。
- 3) チェンバー測定用ファントム...専用ケースの中に縦方向6~9mmの板を有しチェンバー挿入パーツ部（20mm角）横方向に6~9mmの板を有し、チェンバー測定を上下、左右、前後方向任意の箇所にて測定できます。

- 特長
- 1 : 体幹部用付加ファントム一式が標準装備
  - 2 : 電離箱用Boxファントム一式が標準装備
  - 3 : Film用Boxファントム一式が標準装備
  - 4 : 頭頸部用付加ファントム一式が標準装備
  - 5 : Filmは9.8厚でFilm厚を0.2mmとして積層としての使用が容易。
  - 6 : 一般Film（例EDR-II, XV-II）等の遮光が可能なので使用が容易。
  - 7 : RT-3000-NewではFilm上に自動的にピンマークが付加可能です。

### 規格



Film,電離箱支持外形寸法170mmx170mmx160mm

Film,電離箱用積層ファントム寸法150mmx150mmx9.8mm

体幹部用ファントムを装着した場合 300mmx200mmx170mm

密度 1.05 (ABS樹脂)